

Informations légales



Taille minimale de capture : **pas de limitation.**
 Nombre de prises autorisées par jour : **pas de limitation.**

Quand le pêcher ?



Période d'ouverture pour :

	JAN	FÉV	MAR	AVR	MAI	JUI	JUI	AOU	SEP	OCT	NOV	DÉC
<small>vendredi précédent le 3^{ème} samedi de mars</small>												
<small>1^{er} samedi de juin</small>												
CNS												
CNNS												
CNM												
CNNM												
L												

CNS / Les cours d'eau navigables de la partie septentrionale
 CNNS / Les cours d'eau non-navigables de la partie septentrionale
 CNM / Les cours d'eau navigables de la partie méridionale
 CNNM / Les cours d'eau non-navigables de la partie méridionale
 L / Les lacs

Où le pêcher ?



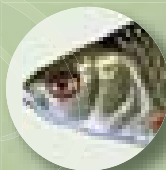
- Canal
- Sambre
- Meuse

Pour plus d'infos :
<http://peche.tourisme.wallonie.be>

Comment le pêcher ?

Au coup, à l'anglaise ou bien encore au feeder.
 Toutes ces techniques de pêche sont détaillées sur :
<http://www.maisondelapeche.be/>

Comment les différencier ?



Gardon

Dos bombé. Petite tête. Bouche terminale. Nageoire dorsale à hauteur des pelviennes.



Ide mélanote

Tête petite et courte. Bouche orientée vers le haut. Nageoire anale concave.



Rotengle

Nuque bombée et bouche dirigée vers le haut. Nageoire dorsale en retrait des pelviennes.



Rue Lucien Namèche 10
 B-5000 NAMUR
 T +32 (0) 81 411 570
 F +32 (0) 81 411 590
info@maisondelapeche.be

Commande des permis en ligne

- Accessibilité des lieux de pêche
- Écoles et stages de pêche
- Restauration des milieux
- Techniques de pêche
- Coins de pêche
- Gîtes de pêche

www.maisondelapeche.be

Avec le soutien de :



zone

3

4

zone Barbeau à Brème - Le Gardon

CYPRINIDÉS

Le Gardon

Rutilus rutilus



La Maison wallonne de la pêche regroupe toutes les Fédérations territoriales de Wallonie. Son but est d'assurer la promotion de la pêche et la protection des milieux aquatiques en Région wallonne. Elle contribue à élaborer le dispositif législatif et réglementaire de protection de l'environnement et de développement de la pêche.

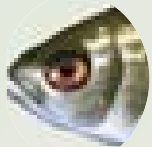
Description

Rutilus rutilus

Le gardon possède un corps fusiforme, aplati latéralement et recouvert de grandes écailles arrondies. Son dos est bombé et le bord ventral est arrondi entre les nageoires pelviennes et l'anus. Sa tête est petite et munie d'une bouche terminale étroite. Les nageoires pectorales, dorsale et anale sont munies de rayons mous. Enfin, la nageoire dorsale est grise et les nageoires pelviennes, anale et pectorales sont oranges à rouge.



focus...



L'iris du gardon est rouge ce qui le distingue des autres espèces.

Régime alimentaire

Le gardon est omnivore, il se nourrit principalement de chironomides, de larves d'insectes mais également d'invertébrés, de petits crustacés, de petits mollusques, de larves d'insectes et de végétaux.

Écologie

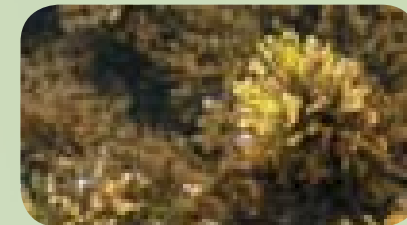
Le gardon est un poisson qui vit en bancs dans les eaux stagnantes des lacs, des étangs, et des réservoirs ou bien encore dans les eaux à faible courant des rivières et des canaux. Sa rusticité lui permet de supporter la pollution du milieu, les eaux saumâtres et les dégradations environnementales. Toutefois, ce poisson est très sensible aux variations brutales de température.

Reproduction

La reproduction du gardon se déroule d'avril à juin-juillet dans des zones peu profondes et riches en végétation. A ce moment les mâles présentent des boutons nuptiaux sur leur tête. Certains individus pratiquent le « homing » en retournant pondre à leurs origines. La femelle dépose des œufs jaunes et adhérents qui restent accrochés aux plantes, aux racines ou aux pierres pendant 1 à 2 semaines. Le gardon peut s'hybrider assez facilement avec le rotengle, la brème et l'ablette.

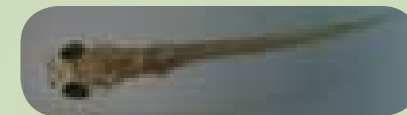
Œufs

170.000 œufs sont pondus par kilo de femelle. Ils mesurent **2 à 2,5 mm** de diamètre et adhèrent aux plantes aquatiques. La densité de ponte avoisine les **10.000 œufs par m²**. Ils éclosent après **150 °C x Jours**.



Larve

Après éclosion, l'œuf donne naissance à une larve **de 5,5 à 6,5 mm** de long qui reste fixée au substrat de ponte par sa glande adhésive.



Adaptabilité

Le gardon possède une grande plasticité écologique : tant du point de vue alimentaire que du point de vue de sa reproduction.

Pisciculture

Le gardon est la proie de divers prédateurs ; il est donc considéré comme poisson fourrage dans la pisciculture de poissons carnassiers tels que le brochet et le sandre.

Nombre d'écailles

40 à 45 écailles sur la ligne latérale.

Composition spécifique

Energie : **5 MJ/kg**
Protéines : **18 %**
Graisses : **2 %**

Tailles courantes

15 à 30 cm pour **50 à 500 g**.

* Le gardon s'alimente aussi bien sur le fond qu'à mi-eau ou à la surface. *