

## Informations légales

15 cm



Taille minimale de capture : **15 cm**  
Nombre de prises autorisées par jour : **pas de limitation.**

## Quand le pêcher ?

De -30 min à + 30 min

Période d'ouverture pour :

	JAN	FÉV	MAR	AVR	MAI	JUI	JUI	AOU	SEP	OCT	NOV	DÉC
CNS												
CNNS												
CNM												
CNNM												
L												

CNS / Les cours d'eau navigables de la partie septentrionale CNNS / Les cours d'eau non-navigables de la partie septentrionale  
CNM / Les cours d'eau navigables de la partie méridionale CNNM / Les cours d'eau non-navigables de la partie méridionale  
L / Les lacs

## Où le pêcher ?



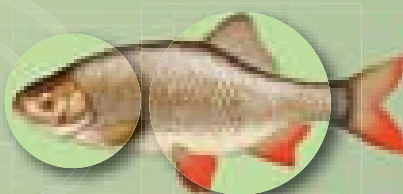
- Canaux
- Sambre
- Meuse

Pour plus d'infos :  
<http://peche.tourisme.wallonie.be>

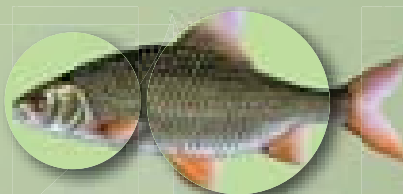
## Comment le pêcher ?

Au coup, à l'anglaise ou bien encore au feeder. Il est aussi possible de pêcher le rotenge à la mouche.  
Toutes ces techniques de pêche sont détaillées sur :  
<http://www.maisondelapeche.be/>

## Comment les différencier ?



Rotengle



Gardon

Le rotenge a une nageoire dorsale insérée en arrière des nageoires pelviennes, ce qui le différencie du gardon. Ses nageoires sont plus rouges que celles du gardon. Sa bouche est inclinée vers le haut.



Rue Lucien Namèche 10  
B-5000 NAMUR  
T +32 (0) 81 411 570  
F +32 (0) 81 411 590  
info@maisondelapeche.be

### Commande des permis en ligne

- Accessibilité des lieux de pêche
- Écoles et stages de pêche
- Restauration des milieux
- Techniques de pêche
- Coins de pêche
- Gîtes de pêche

[www.maisondelapeche.be](http://www.maisondelapeche.be)

Avec le soutien de :



zone

4

zone à brème - Le rotenge

# Le rotenge

*Scardinius erythrophthalmus*



CYPRINIDÉS



La Maison wallonne de la pêche regroupe toutes les Fédérations territoriales de Wallonie. Son but est d'assurer la promotion de la pêche et la protection des milieux aquatiques en Région wallonne. Elle contribue à élaborer le dispositif législatif et réglementaire de protection de l'environnement et de développement de la pêche.

## Description

### Scardinius erythrophthalmus

Le rotengle ressemble au gardon mais son corps est plus élevé, aplati avec une nuque bombée et ses écailles sont plus grandes. Son ventre est caréné entre les nageoires ventrales et l'anus. Sa bouche est en position oblique dirigée vers le haut et la mandibule est proéminente. La nageoire dorsale est insérée en arrière des nageoires pelviennes.

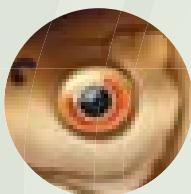
## Régime alimentaire

Le rotengle est essentiellement omnivore et s'alimente d'insectes dérivants, de zooplancton et de graines flottantes à la surface de l'eau. Il consomme également des mollusques, des crustacés, des œufs de poissons, des macrophytes et du phytoplancton. Pour certains individus adultes, les végétaux constituent une part importante de leur régime alimentaire. Il a des capacités adaptatives moindres que celles du gardon.



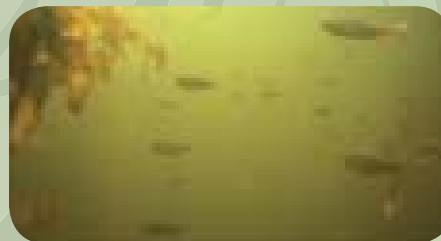
### focus...

L'iris de l'œil du rotengle est de couleur jaune avec des reflets dorés.



## Écologie

En été, le rotengle vit en bancs à proximité de la surface. C'est un poisson qui aime les endroits très herbeux avec des eaux calmes tels que les lacs, les étangs et les rivières à faible courant. Tout comme la brème, le rotengle supporte aussi des eaux saumâtres (jusqu'à 10 mg/L).



## Reproduction

La ponte est fractionnée et a lieu du mois d'avril au mois de juin. Les œufs adhèrent aux herbes et aux plantes aquatiques dans les zones d'eau peu profonde (0,1 à 1 m de profondeur).

## Œufs

**150.000 œufs** sont pondus par kilo de femelle. Ils mesurent un diamètre de **1,5 à 1,7 mm** et leur incubation dure **120 °C x Jours**.

## Présence

Le rotengle est autochtone mais moins fréquent que le gardon.

## Hybridation

Le rotengle a la capacité de s'hybrider avec le gardon, l'ablette et la brème bordelière. Fait rare, la descendance produite par l'hybridation d'un rotengle et d'un gardon n'est pas stérile.

## Hivernation

A la mauvaise saison, le rotengle hiberne près du fond.

## Nombre d'écailles

**39 à 40** écailles sur la ligne latérale.

## Composition spécifique

Energie : **5 MJ/kg**  
Protéines : **17 %**  
Graisses : **1 %**

## Tailles courantes

**10 à 25 cm** pour **30 à 400 g**.

© Illustration de poisson / P.J. Dunbar

★ A l'inverse du gardon qui lui ressemble fort, le rotengle possède une taille minimale de capture de 15 cm. ★